

大型連休を迎えるにあたって

これから大型連休を迎えます。過去には、大型連休を挟んで陽性者数が増加傾向となっていたことから、次の内容を踏まえ、「メリハリのある行動」を心がけていただきながら、連休を楽しんでいただくようお願いします。

行動に関するお願い

令和4年4月28日 長野県知事 阿部 守一

👉 買い物や通院など

- 日常生活に必要な活動は行っていただいてもかまいません。
- なお、混雑した場所など三密環境を避け、不織布マスクを着用する等しっかりとした感染対策を心がけてください。

👉 会食

- 「新たな会食のすゝめ」にしたがって楽しみください。
- グループ全体の人数制限は必要ありません。
(感染警戒レベル5の圏域については、1テーブルは4人以内で)。
- なお、ハイリスク者(高齢者、基礎疾患がある方)は、普段会わない方との会食はできるだけ控えていただきますようお願いします。

👉 旅行

- 「新たな旅のすゝめ」にしたがって楽しみください。
- なお、ワクチン3回接種又はお出かけ前の検査を推奨します。

👉 イベント

- 主催者の呼びかける感染防止対策にご協力いただくとともに、人混みなどの三密を避けて楽しみください。
- なお、イベント前後の感染防止対策もお忘れなくお願いします。

マスクの着用について

- これからの季節は熱中症の危険もあるため、屋外で人との距離が2メートル以上ある場合(散歩や農作業など)には、マスクの着用は必ずしも必要ありませんが、屋内はもとより、屋外であっても2メートル以内で人と会話する際は、必ず不織布マスクの着用をお願いします。

ワクチン接種について

- 県接種会場では、大型連休中も、新型コロナワクチンの追加接種(3回目接種)を実施しています。仕事や学校が長期に休みとなるこの機会に、ワクチン接種をぜひご検討ください。
- ハイリスク者及び子どもやハイリスク者の同居者は、特に積極的に接種を検討いただくようお願いします。



大型連休中の
ワクチン接種日程

検査の活用について

- マスクを外して長時間会話をするなどリスクが高い行動を取り感染に不安がある方や、帰省等で高齢者など普段会わない方と生活をともにする方などには、薬局等で行っている無料検査でのチェックをお勧めします。
- 医療機関に行くほどではないが体調が思わしくない場合等には、ご家庭や事業所でも抗原定性検査キットをご活用ください。

※ 上記いずれの場合にあっても、「陰性」=「感染していないこと」ではないことに注意いただくとともに、マスク着用や人との距離の確保等、感染対策は引き続き徹底してください。

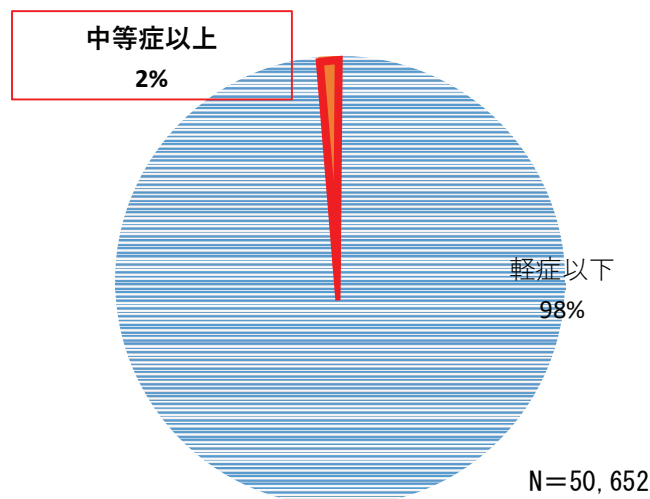
**体調がすぐれない場合には、外出を控え、症状が続く場合はかかりつけ医等
身近な医療機関や受診・相談センターへ相談の上、受診するようお願いします。**



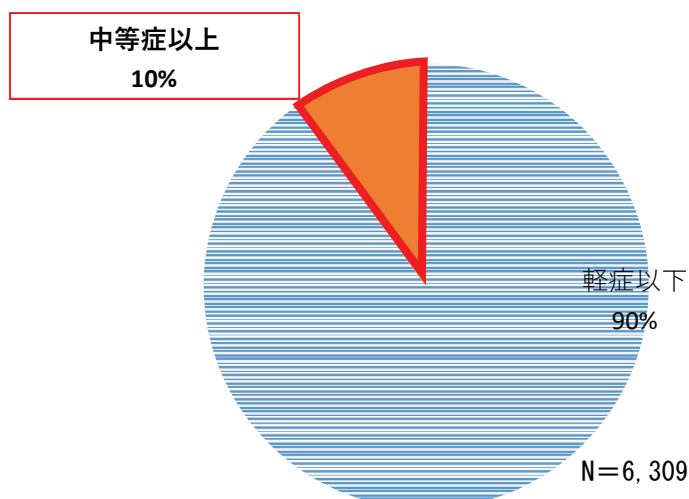
受診・相談
センター等

● 高齢者は重症化リスクが高い

陽性者全体の重症度（R4.1.1～4.23）

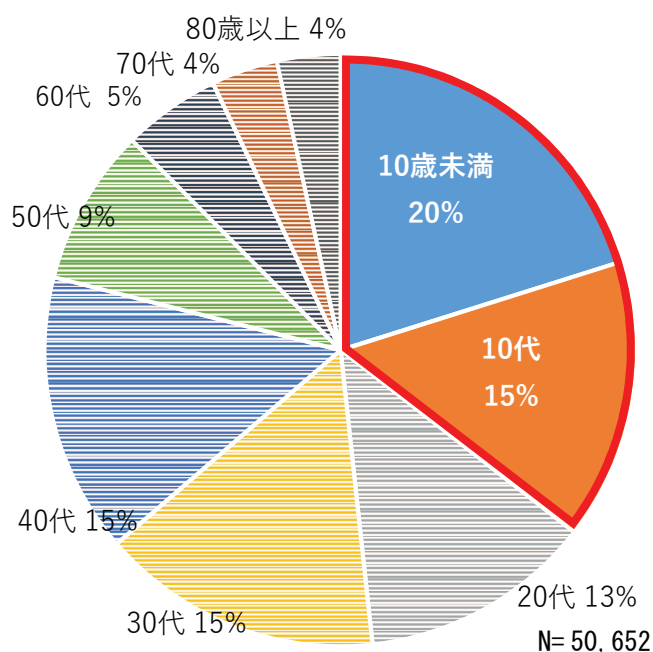


60代以上の陽性者の重症度（R4.1.1～4.23）



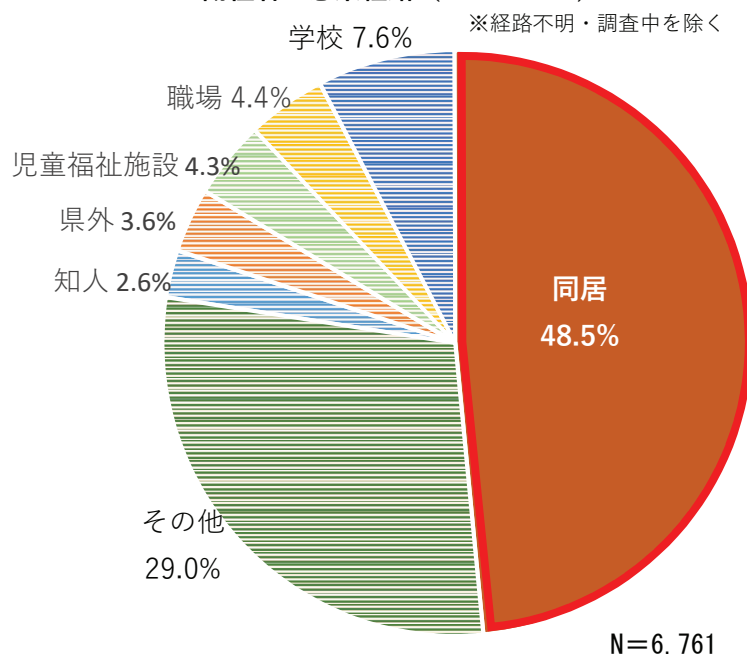
● 第6波の陽性者の多くが10代以下

陽性者の年代（R4.1.1～4.23）



● 同居間での感染事例が多い

陽性者の感染経路（R4.4.1～23）



● ワクチン接種済みの者の方が新規陽性者数は少ない

全国の10万人あたり新規陽性者数（3/28～4/3）

（単位：人）

	未接種	2回目接種済み (3回目接種済みを除く)	3回目接種済み
12～19歳	692	257	104
20～49歳	541	232	120
50～64歳	392	119	45
65歳以上	204	72	21

未接種の約1/7
2回目接種済みの約1/2

未接種の約1/5
2回目接種済みの約1/2

未接種の約1/9
2回目接種済みの約1/3

未接種の約1/10
2回目接種済みの約1/3